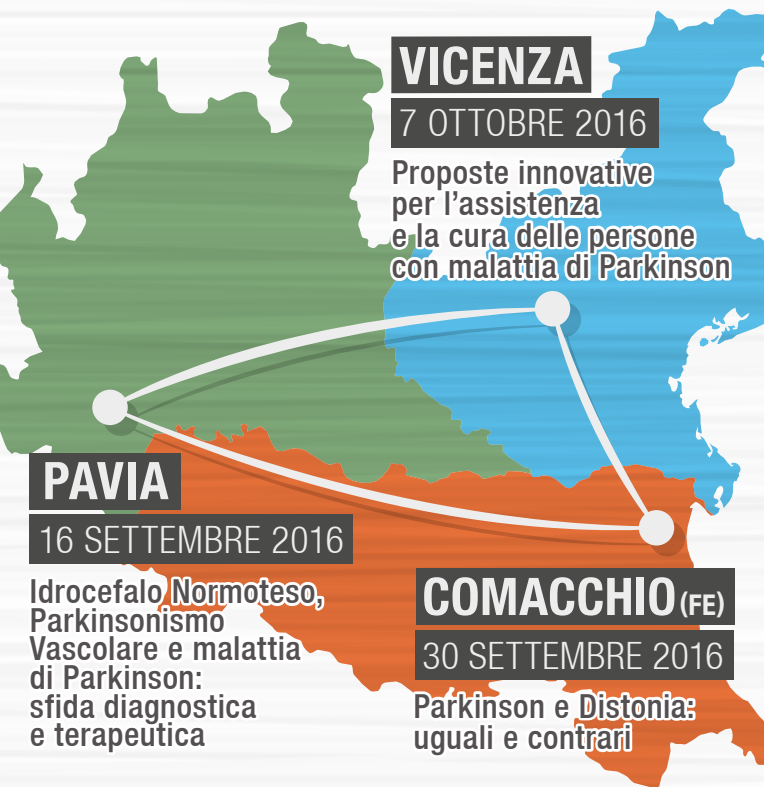


NON SOLO PARKINSON 2016

VII° CORSO
DI AGGIORNAMENTO



Evento patrocinato da:



PAVIA • 16 SETTEMBRE 2016

Idrocefalo Normoteso, Parkinsonismo Vascolare e malattia di Parkinson: sfida diagnostica e terapeutica

Crediti ECM: 6

Sede Congressuale

Aula Berlucci
Fondazione IRCCS "C. Mondino"
Via Mondino 2 - 27100 PAVIA
Entrata principale
aula su Via Magenes

Con il patrocinio di:



FONDAZIONE ISTITUTO
NEUROLOGICO NAZIONALE
"CASIMIRO MONDINO"

- 08.30** Registrazione partecipanti
08.50 Presentazione dell'evento (C. Pacchetti, A. Scaglioni)
- Tabella Rotonda: terapia della Malattia di Parkinson in fase avanzata**
Moderatore: C. Pacchetti
- 09.00** DBS/Terapie infusionali/Nuovi farmaci (R. Zangaglia)
09.25 Una scelta opportuna può fare la differenza?
(R. Ceravolo, F. Mancini, B. Minafra, E. Pilleri, N.G. Pozzi, L. Romito)
- Idrocefalo Normoteso e Parkinsonismo Vascolare (I)**
Moderatori: A. Priori, A. Scaglioni
- 10.15** Epidemiologia: iNPH e parkinsonismo vascolare (N. Vanacore)
— Discussione
10.50 iNPH – Diagnosi precoce e fenotipo clinico: criticità (C. Pacchetti)
— Discussione
11.25 *Coffee break*
12.00 iNPH – La diagnosi radiologica: linee guida internazionali
e novità della ricerca (S. Bastianello, P. Vitali)
— Discussione
12.35 iNPH – Studi PET e SPECT:
un aiuto alla diagnosi differenziale (R. Ceravolo)
— Discussione
13.10 *Lunch*
- Idrocefalo Normoteso e Parkinsonismo Vascolare (II)**
Moderatori: M. Guidi, D. Servello
- 14.10** iNPH: fisiopatologia e biomarkers liquorali (T. Schirinzi)
— Discussione
14.45 Demenza in iNPH: diagnosi differenziale ed efficacia
dello shunt (E. Sinforiani)
— Discussione
15.20 Neurochirurgia: test funzionali predittivi,
shunt e misure di outcomes (P. Gaetani)
— Discussione
15.55 Parkinsonismo vascolare vs Idrocefalo Normoteso:
una sfida diagnostica? (C. Vitale)
— Discussione
16.30 Video Session con discussione casi clinici (B. Minafra, R. Zangaglia)
17.10 Closing remarks
17.30 Questionario ECM e termine lavori

Moderatori e Relatori

Bastianello Stefano	Pavia
Ceravolo Roberto	Pisa
Gaetani Paolo.....	Pavia
Guidi Marco	Pesaro
Mancini Francesca.....	Cremona
Minafra Brigida	Pavia
Pacchetti Claudio	Pavia
Pilleri Manuela	Venezia
Pozzi Nicolò Gabriele	Pavia
Priori Alberto	Milano
Romito Luigi	Milano
Scaglioni Augusto	Parma
Schirinzi Tommaso.....	Roma
Servello Domenico.....	Pavia
Sinforiani Elena.....	Pavia
Vanacore Nicola.....	Roma
Vitale Carmine	Napoli
Vitali Paolo.....	Pavia
Zangaglia Roberta.....	Pavia

Responsabili Scientifici

Dott. Claudio PACCHETTI
Fondazione Istituto Neurologico
Nazionale C. Mondino
IRCCS di Pavia
e-mail: claudio.pacchetti@mondino.it

Dott. Augusto SCAGLIONI
Unità Operativa di Neurologia
P.O. Vaio – Azienda USL di Parma
e-mail: augustoscaglioni@yahoo.it

Parkinson e Distonia: uguali e contrari

CREDITI ECM: 5,3

Sede Congressuale

Sala Polivalente San Pietro
Comune di Comacchio
Palazzo Bellini
Via Agatopisto 7
44022 Comacchio (FE)

Con il patrocinio di:



UNIVERSITÀ
DEGLI STUDI
DI FERRARA
EX LABOR PROCTUS



Comune di Comacchio

- 08.30 Registrazione partecipanti
08.50 Presentazione dell'evento (M. Sensi, V. Tugnoli, F. Valzania)

Moderatori: L. Fadiga, R. Liguori

- 09.00 Fisiopatologia del modello Parkinson e Distonia (A. Quartarone)
— Discussione
09.40 Update on Deep Brain Stimulation
in Parkinson Disease and Dystonia (J. Volkmann)
10.20 — Discussione
La Tossina Botulinica. Update (C. Montecucco)
— Discussione

11.00 *Coffee Break*

Moderatori: P. Nichelli, A. Quartarone

- 11.20 Lettura Magistrale:
"From Idiopathic Cervical Dystonia to Anterocollis" (M.E. Marion)
12.10 Lettura Magistrale:
"Trunk and Limb Dystonia in Parkinson Disease" (C. Tzoulis)

13.00 *Lunch*

Video Session: Le distonie focali difficili

Moderatori: M. Sensi, V. Tugnoli, F. Valzania

- 14.00 Crampo dello scrivano (M. Osio)
— Discussione
14.30 Distonie post-lesionali dell'arto superiore:
aspetti peculiari (M. Manca)
— Discussione
15.00 Sindrome dello Stretto Toracico (S. Contardi)
— Discussione
15.30 Sindrome del m. pubo-rettale e defecazione ostruita
nella m. di Parkinson (A.R. Bentivoglio)
— Discussione
16.00 Distonia oro-mandibolare (E. Alfonsi)
— Discussione
16.30 Disfonia spasmodica (R. Marchese Ragona)
— Discussione
17.10 Closing remarks
17.30 Questionario ECM e termine lavori

Moderatori e Relatori

Alfonsi Enrico.....	Pavia
Bentivoglio Anna Rita	Roma
Contardi Sara.....	Modena
Fadiga Luciano.....	Ferrara
Liguori Rocco.....	Bologna
Manca Mario	Ferrara
Marchese Ragona Rosario	Padova
Marion Marie–Helene	Paris (Fr)
Montecucco Cesare	Padova
Nichelli Paolo Frigio	Modena
Osio Maurizio.....	Milano
Quartarone Angelo	Messina
Sensi Mariachiara.....	Ferrara
Tugnoli Valeria	Ferrara
Tzoulis Charalampos.....	Bergen (No)
Valzania Franco	Modena
Volkmann Jens	Wurzburg (De)

Responsabili Scientifici

Dott.ssa Mariachiara SENSI
Dipartimento di Neuroscienze–Riabilitazione
Azienda Ospedaliera Universitaria di Ferrara
e–mail: mchiasen@gmail.com

Dott.ssa Valeria TUGNOLI
Direttore UO di Neurologia
Dipartimento di Neuroscienze–Riabilitazione
Azienda Ospedaliera Universitaria di Ferrara
e–mail: v.tugnoli@ospfe.it

Dott. Franco VALZANIA
Responsabile Servizio Neurofisiopatologia
Clinica Neurologica del Dipartimento di Neuroscienze
Università degli Studi di Modena
e–mail: f.valzania@ausl.mo.it

VICENZA • 7 OTTOBRE 2016

Proposte innovative per l'assistenza e la cura delle persone con malattia di Parkinson

CREDITI ECM: 4,5

Sede Congressuale

Sala "G. Lazzati"
Diocesi di Vicenza
Palazzo delle Opere Sociali
Piazza Duomo 2
36100 Vicenza

Con il patrocinio di:



- 08.30** Registrazione partecipanti
09.00 Presentazione dell'evento (F. Perini, L. Bartolomei, R. Quatrale)

Moderatore: B. Giometto

- 09.15** The Dutch project: Parkinson in the Net (N. de Vries-Farrouh)
09.45 PDTA italiano per la malattia di Parkinson (N. Vanacore)
10.15 L'ambulatorio per le terapie della fase complicata della malattia di Parkinson (M. Zibetti)

10.45 *Coffee break*

Esperienze assistenziali

Moderatore: R. L'Erario

- 11.15** Continuità di cura: integrazione ospedale-territorio per l'assistenza della m. di Parkinson (R. Eleopra)
11.45 L'ambulatorio integrato per il Parkinson. L'esperienza di Trento (M.C. Malaguti)
12.15 La terapia riabilitativa per i malati di Parkinson: quali offerte? (D. Volpe)
12.45 Il punto di vista dell'Associazione malati di Parkinson (A. Marra)

13.15 *Lunch*

Technological support in Parkinson's disease evaluation

Moderatore: R. Quatrale

- 14.30** Misurazione dei movimenti oculari (R. Bombardi)
15.00 Nuove prospettive nell'analisi del parlato: il valore aggiunto di un approccio interdisciplinare (B. Gili Fivela)
15.30 La misurazione del cammino nei pazienti Parkinson (L. Palmerini)
16.00 Metodologia e utilità clinica della videoregistrazione (G. Cossu)
16.30 Closing remarks
17.00 Questionario ECM e termine lavori

Moderatori e Relatori

Bartolomei Luigi.....	Vicenza
Bombardi Roberto.....	Bassano Del Grappa (Pd)
Cossu Giovanni.....	Cagliari
De Vries-Farrouh Nienke.....	Nijmegen (NI)
Eleopra Roberto.....	Udine
Gili Fivela Barbara.....	Lecce
Giometto Bruno.....	Treviso
L'Erario Roberto.....	Rovigo
Malaguti Maria Chiara.....	Trento
Marra Antonino.....	Venezia/Mestre
Palmerini Luca.....	Bologna
Quatrale Rocco.....	Venezia/Mestre
Vanacore Nicola.....	Roma
Volpe Daniele.....	Vicenza
Zibetti Fabrizio.....	Torino

Responsabili Scientifici

Dott. Luigi BARTOLOMEI
Responsabile UOS Neurofisiologia
Medicina e Chirurgia
Azienda ULSS 6 Vicenza – Ospedale S. Bortolo
e-mail: luigi.bartolomei@ulssvicenza.it

Dott. Roberto L'ERARIO
Responsabile SOC di Neurologia
Azienda ULSS 18 Rovigo
e-mail: lerario.roberto@azisanrovigo.it

Dott. Paolo PASSADORE
Responsabile SOC di Neurologia
Azienda per l'Assistenza Sanitaria
n. 5 "Friuli Occidentale"
e-mail: paolo.passadore@aas5.sanita.fvg.it

Dott. Rocco QUATRALE
Direttore UOC di Neurologia
Dipartimento di Neurologia
Ospedale dell'Angelo Venezia-Mestre
e-mail: rocco.quatrale@ulss12.ve.it

Evento realizzato grazie al supporto incondizionato di:



GE Healthcare



ISCRIZIONE

La partecipazione a ogni singola giornata è GRATUITA.

E' necessario provvedere alla pre-registrazione online tramite il form disponibile sul sito web www.cieffeerre.it/NSP2016

EDUCAZIONE CONTINUA IN MEDICINA – ECM

IDEAS GROUP Srl (Provider ECM n. 352) sulla base delle normative ministeriali vigenti ha richiesto al Ministero della Salute i crediti formativi ECM per ogni singolo evento e per le seguenti professioni:

- Psicologo
- Fisioterapista
- Logopedista
- Infermiere
- Tecnico di Neurofisiopatologia
- Medico Chirurgo nelle discipline: Geriatria, Medicina Fisica e Riabilitazione, Medicina Interna, Neurologia, Psichiatria, Neurochirurgia, Anestesia e Rianimazione, Neurofisiopatologia, Medicina Generale MMG

Segreteria organizzativa



Consorzio Futuro in Ricerca

Ufficio Convegni ed Attività Formative

Via Saragat 1 • Blocco B • 1° piano – 44122 Ferrara

Tel. 0532 762404 • Fax 0532 767347

convegni@unife.it • www.cieffeerre.it